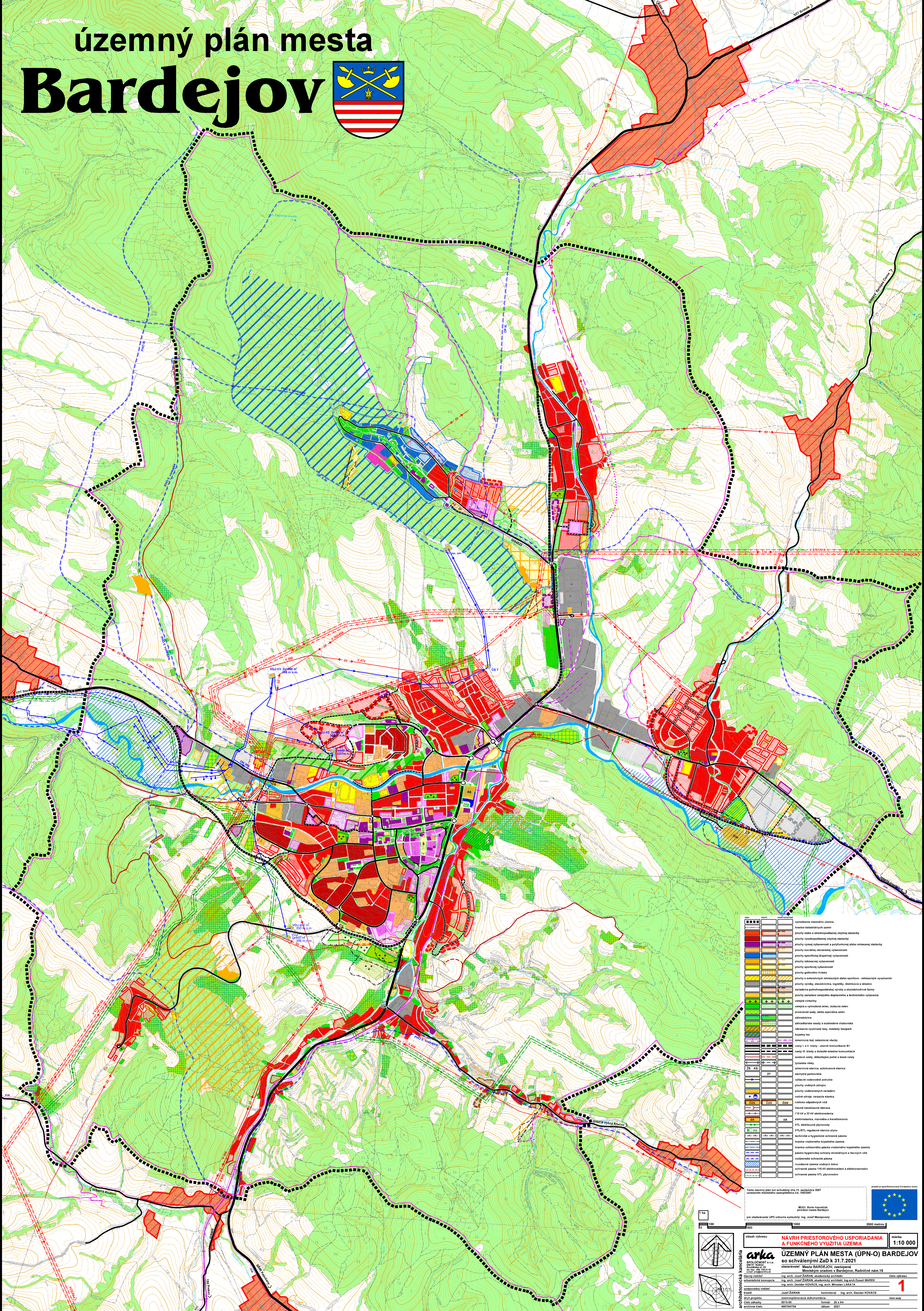
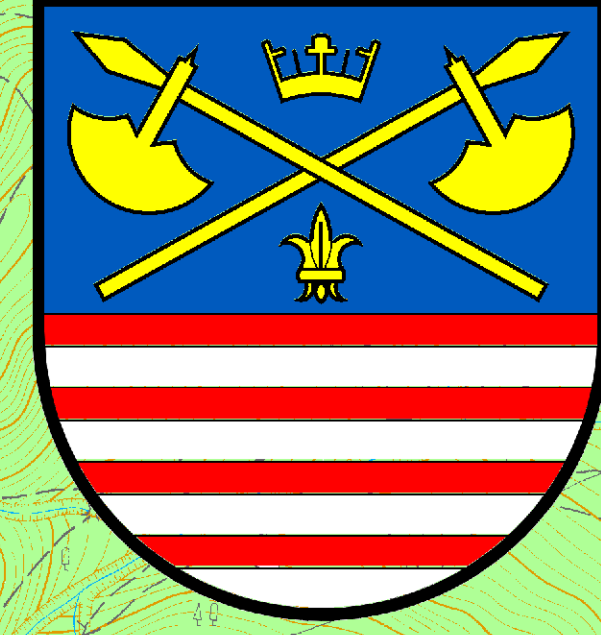


územný plán mesta Bardejov



známkovanie	popis
[Symbol]	hranice územia územného plánu
[Symbol]	hranice katastrálnych území
[Symbol]	plachty nízkej a strednopodlažnej obytnej zástavby
[Symbol]	plachty vysokopodlažnej obytnej zástavby
[Symbol]	plachty výšnej vybavenosti a polyfunkčnej alebo zmiešanej zástavby
[Symbol]	plachty špeciálnej (školiteľskej) vybavenosti
[Symbol]	plachty rekreačnej vybavenosti
[Symbol]	plachty športovej vybavenosti
[Symbol]	plachty multifunkčnej
[Symbol]	plachty a extenzívnym rekreačným alebo športovo - rekreačným využitím
[Symbol]	plachty výroby, stávkovníctva, logistiky, distribúcie a skladov
[Symbol]	zariadenia poľnohospodárskej výroby a služobníckej farmy
[Symbol]	plachty zariadení vonkajšieho dopravného a technického vybavenia
[Symbol]	vojnava občianska
[Symbol]	vojnava a výrobná zóna, izolovaná zóna
[Symbol]	produkčné sady, alebo špeciálne zelen
[Symbol]	zahrádzanie
[Symbol]	zahrádzanie osady a sústreďené chatovnícke
[Symbol]	okrasné využitie trávy, mestský náspok
[Symbol]	hospitálny les
[Symbol]	režimová zóna, rekreačné včelstvo
[Symbol]	zóny I a II. triedy - zberní komunitácie BI
[Symbol]	zóny III. triedy - zberní komunitácie BI
[Symbol]	osídlenie osady, domáckeho poľnohospodárstva a susedné osady
[Symbol]	rybnícke višty
[Symbol]	režimová stanica, autobusová stanica
[Symbol]	akrýtné parkoviská
[Symbol]	výškové vodné odpady, kanalizácia
[Symbol]	plachty vodných zdrojov
[Symbol]	plachty vodovodných zariadení
[Symbol]	vodné zdroje, cerpacia stanica
[Symbol]	zariadenia odpadových vôd
[Symbol]	hriadeľ kanalizačnej siete
[Symbol]	110 kV a 22 kV elektrovedenia
[Symbol]	elektrostanica, rozvodňa a transformovňa
[Symbol]	VTL distribučná sústava
[Symbol]	VTL regulačné zariadenia
[Symbol]	technická a hygienická ochranná pásmo
[Symbol]	hranice vidieckeho hospodárstva územia
[Symbol]	hranice ochranného pásma vnútrozemného kúpeľného územia
[Symbol]	pásmo hygienickej ochrany mliekarstiev a laktovných vôd
[Symbol]	ochranné pásmo vodných zdrojov
[Symbol]	ochranné pásmo 110 kV elektrovedenia a elektrovedcov
[Symbol]	ochranné pásmo VTL-plynovodov

Tento územný plán bol schválený dňa 31. septembra 2007
 zmenou mestského zastupiteľstva č. 104/07

MÚC, Banská Bystrica
 Ing. Jozef ZARAN, primátor mesta Bardejov

Ing. arch. Jozef ZARAN, akademický architekt
 Ing. arch. Dešider KOVÁČS, Ing. arch. Dušan MARÉK
 Ing. arch. Dešider KOVÁČS, Ing. arch. Miroslav LÁKATA

ARKA
 architektúra koncepty s.r.o.
 Mlynska ulica 11
 022 01 Bardejov
 IČO: 44070474

NÁVRH PRIESTOROVEHO USPORIADANIA A FUNKČNÉHO VYUŽITIA ÚZEMIA
 ÚZEMNÝ PLÁN MESTA (ÚPN-O) BARDEJOV
 so schválenými ZAD k 31.7.2021
 číslo výkresu: 1

Mierka: 1:10 000
 dátum: 2021

