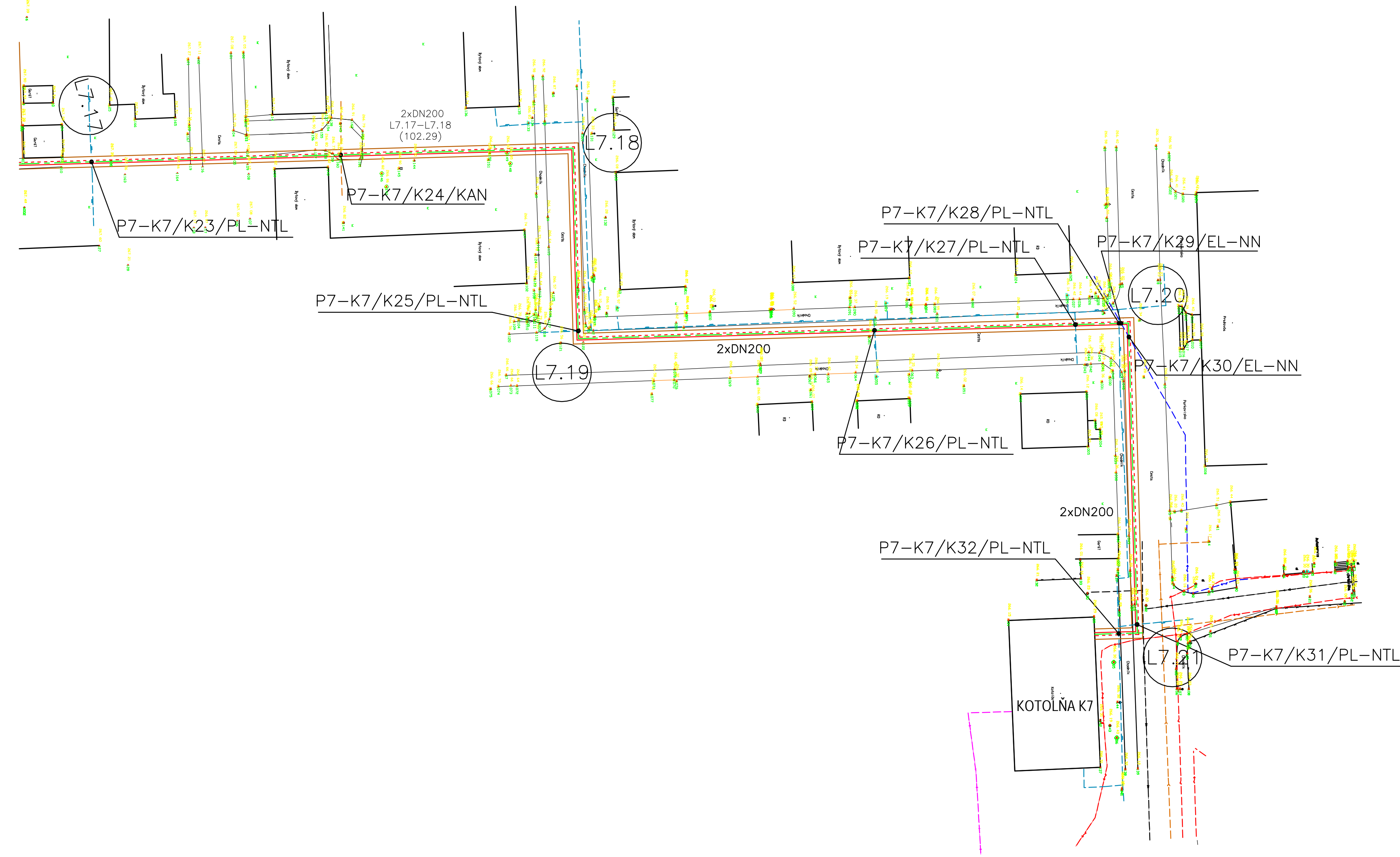


pokračovanie výkres č.6



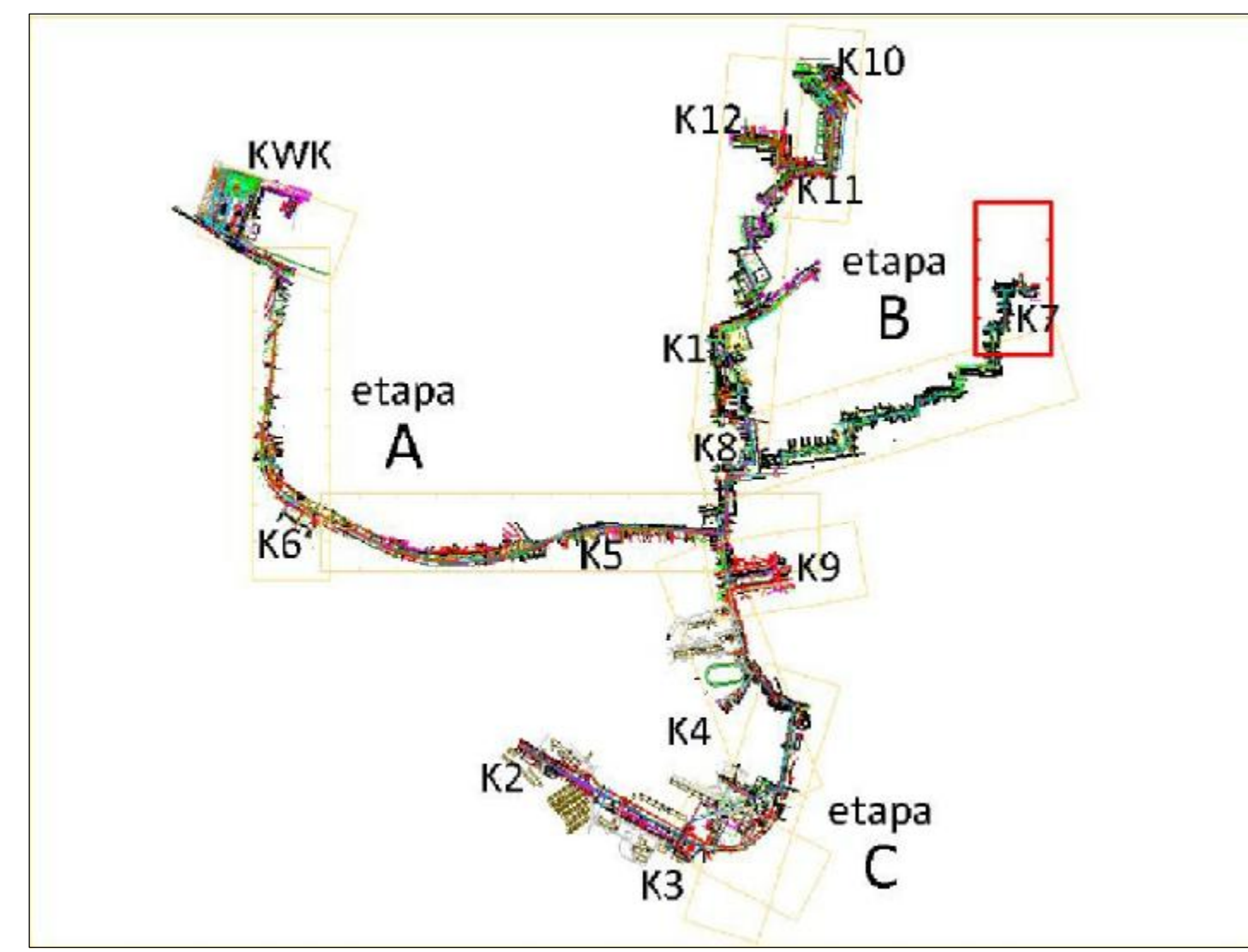
LEGENDA ZNAČENIA:

- P7-K7/K23/PL-NTL
- P7-K7 - ÚSEK
- K1 - KRÍŽENIE z.1
- S1 - SÚBEH z.1
- KAN - KANALIZÁCIA
- PL-NTL - PLYN-NÍZKOTLAK
- PL-STL - PLYN-STREDOTLAK
- EL-NN - ELEKTRIKA-NÍZKÉ NAPÄTIE
- EL-VN - ELEKTRIKA-VYSOKÉ NAPÄTIE
- TL - TEPLOVOD
- UPC - SIET UPC

LEGENDA GEODETICKÝCH ZNAKOV :

- | | |
|--------------------------------|---------------------------------|
| ☒ Zeleň | ○ Šupatko - plyn |
| ⬡ Strom | ⌈ Tyčový vyhladávací znak-plyn |
| ⬆ Dopravná značka | ⌈ Kontrolný vývod napätový-plyn |
| ☼ Svetlo na stožiar | ⊞ HUP |
| ■ Vpust | ⚙ Regulátor |
| ○ Kanalizačná šachta | ⊞ Redukcia |
| □ Vstupná šachta | ⊞ Uzáver |
| ● Betónový stožiar | ⊞ Vjazd |
| ○ Drevený stožiar | ⊞ Bilboard |
| □ RIS | ⚡ NN Vedenie 1kV |
| ■ Poštová schránka | ⚡ VN Vedenie 22kV |
| ■ Očastnícký rozvod - telefón | → Vodovod bez rozlíšenia |
| ■ Káblová TV | → Kanalizácia bez rozlíšenia |
| ○ Šupatko - voda | → Plynovod NTL |
| ⊞ Vodomerá šachta | → Plynovod STL |
| ⊞ Hydrant nadzemný | → Spojové vedenie |
| ⊞ Hydrant podzemný | ⊞ Predmet n. rozsahu |
| ⌈ Tyčový vyhladávací znak-voda | → UPC optický kábel |

Orientačná mapka stavby :



Autorizačne overil:	Autorizačne overil:	Číslo paré:

L7.17 až K7

Autor návrhu:	ERGA s.r.o., Brestová 1,Košice,04014	Podpis:		ERGA s.r.o. projekčná spoločnosť
Kreslil:	Ing. Maroš Kollár	Podpis:		
Projektant:	Ing. Maroš Kollár	Podpis:		Číslo zákazky: 1/7-2008
Kontroloval:	Ing. Miroslav Daniš	Podpis:		
Zodpovedný projektant:	Ing. Miroslav Daniš	Podpis:		Formát: 896x420 Dátum: 12/2008
Investor:	R-GES s.r.o.,Prešov	Podpis:		
Miesto stavby:	Bardejov	Mierka:	1:500	
Názov stavby:	Distribučná horúcovodná sieť Bardejov	Objekt:	SO 01 Horúcovodná sieť	
Obsah výkresu:	Situácia vonkajších rozvodov-L7.17 až K7	Stupeň: Realizačný projekt	Číslo výkresu: 09	
Časť:	Technologická			