

## Legenda IS:

- exist. plynovod
- exist. vodovod
- exist. kanalizácia

## ČLENENIE STAVBY NA PS A SO

### PS 01 - Prevádzkový súbor

- Úsek 01 - Trafostanica

### SO 01 - Silnoprúdové elektrické rozvody

- Úsek 01 - Nové VN vedenie
- Úsek 02 - Zriadenie VN vedeniv exist. trase NN vedenia
- Úsek 03 - Nové NN vedenie
- Úsek 04 - Komunikačná vrstva

## Legenda:

	- exist. nadzemné VN vedenie
	- navrh. nadzemné VN vedenie
	- navrh. podzemné VN vedenie
	- exist. nadzemné NN vedenie
	- navrh. nadzemné NN vedenie
	- navrh. podzemné NN vedenie
	- železničná trať ŽSR
	- ochranné pásmo železničnej trate
	- exist. stožiarová 4-stĺpová trafostanica
	- navrh. kiosková trafostanica
	- exist. priehradový stožiar VN vedenia
	- exist. jednoduchý betónový podperný bod VN vedenia
	- exist. dvojitý betónový podperný bod VN vedenia
	- navrh. úsekový odpínač VN vedenia
	- navrh. VN obmedzovače prepätia s uzemnením
	- exist. jednoduchý betónový podperný bod NN vedenia
	- exist. dvojitý betónový podperný bod NN vedenia
	- navrh. jednoduchý betónový podperný bod NN vedenia
	5631/70 - parcela KN-C
	- parcela UO-E

ROZVODNÁ SIET' : NN - 3/PEN AC 400/230 V, 50 Hz, TN - C  
 NN - 1/N/PE AC 230 V, 50 Hz, TN - S (VNÚTORNÁ ELI. TR)  
 VN : 3 str. 50 Hz, 22 000 V / sieť s rezonančne uzemneným neutrálnym bodom STN EN 50 522 čl.3.4.26

OCHRANA PRED ZÁSAHOM EL. PRÚDOM V NORMÁLNEJ PREVÁDZKE do 1000V: STN 33 2000-4-41:2019  
 412.1 ZÁKLADNÁ IZOLÁCIA ŽIVÝCH ČASTÍ  
 412.2.2 KRYTY  
 B.1 UMIESTENIE MIMO DOSAHU

OCHRANA PRED DOTYKOM ŽIVÝCH ČASTÍ nad 1000 V : STN EN 61936-1:2011, PNE 33 2000-1  
 KRYTOM  
 ZÁBRANOU  
 UMIESTNENÍM MIMO DOSAHU

OCHRANA PRED ZÁSAHOM EL. PRÚDOM PRI PORUCHE do 1000 V : STN 33 2000-4-41:2019:  
 411.3.2 SAMOČINNÉ ODPOJENIE PRI PORUCHE

DOPLNKOVÁ OCHRANA do 1000 V : STN 33 2000-4-41:2019  
 415.1 DOPLNKOVÁ OCHRANA : PRÚDOVÉ CHRÁNIČE (RCD)

OCHRANA PRED DOTYKOM NEŽIVÝCH ČASTÍ nad 1000 V : STN EN 61936-1:2011, PNE 33 2000-1  
 ZEMNENÍM

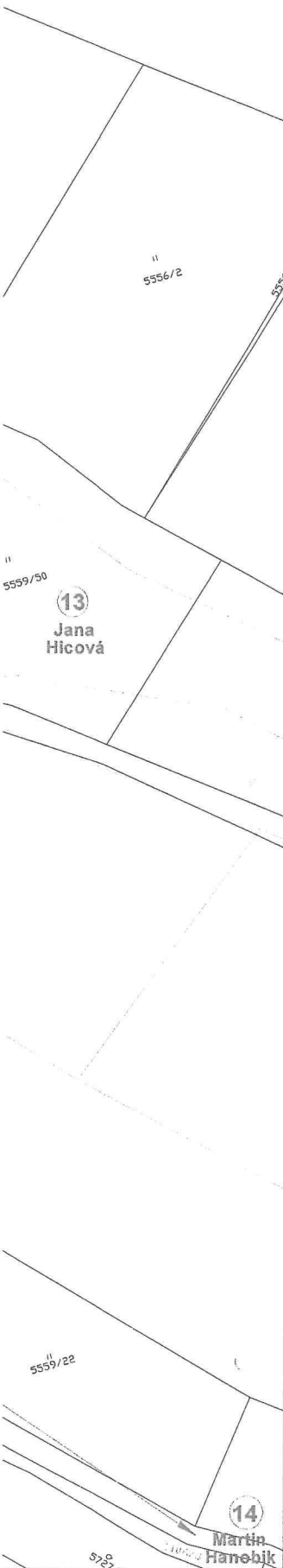
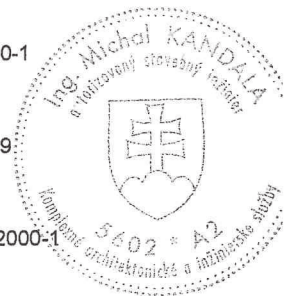
NÁMRAZOVÁ OBLASŤ : I1 - VN, Lahká - NN  
 VETERNÁ OBLASŤ : 1  
 STUPEŇ ZNEČISTENIA : III. /SILNÉ/

## UPOZORNENIE :

Na projekt sa vzťahuje autorsko-právna ochrana v zmysle zákona č. 618/2003 Z.z. (Autorský zákon), v znení zákona č. 84/2007 Z.z. a preto má autor diela autorské právo na predmetné projektové dielo a to je neprevoditeľné a časovo obmedzené. Autor diela má aj výhradné právo udeľovať súhlas na prípadné prenechanie diela na využívanie tretím osobám, resp. na použitie diela alebo jeho častí na vytvorenie nového diela. Pod použitím projektového diela sa rozumie jeho zhmotnenie vo forme projektovej dokumentácie a právo autora nemožno zmluvne obmedziť ani vylúčiť.

Č. sady

Hl. inžinier projektu Ing. KANDALA ml.	Zodpovedný projektant: Ing. KANDALA ml.	Vypracoval: KAZIMÍR	 <b>EL PRO KAN</b> Adresa: M. R. Štefánika 212/181 093 01 VRANOV n/T E-mail: elprokan@elprokan.sk Web: www.elprokan.sk
Investor: Adresa:	VÝCHODOSLOVENSKÁ DISTRIBUČNÁ, a.s. MLYNSKÁ 31, 042 91 KOŠICE		
Názov stavby: <b>Bardejov, Gróner, CHO - VN, TS, NN</b>			Archív. č.: AF4-682022
Obsah: Situácia			Formát: 7 x A4
			Dátum: 01/2023
			Stupeň PD: DÚR
			Číslo zák.: ZP11768
			Mierka: 1 : 500
			Č. výkr.: 02





**SO 02, úsek 02 - NIJE PRÁDUMETOM ÚR**  
**Zariadenie VN v exist. trase NN**  
**AXCES 3x70/25, L=66m**  
**NIJE PRÁDUMETOM ÚR**

**SO 01, úsek 01**  
**Nové VN vedenie - vzduchom**  
**AXCES 3x70/25, L=38m**  
**úsek VN458, 28 - p.b.č. 115**  
**NOVÁ TRASA**

**AK** 3x70-3x70 mm<sup>2</sup>  
**Exst. rozmerované vedenie**

**AK** 3x70-3x70 mm<sup>2</sup>  
**Exst. rozmerované vedenie**

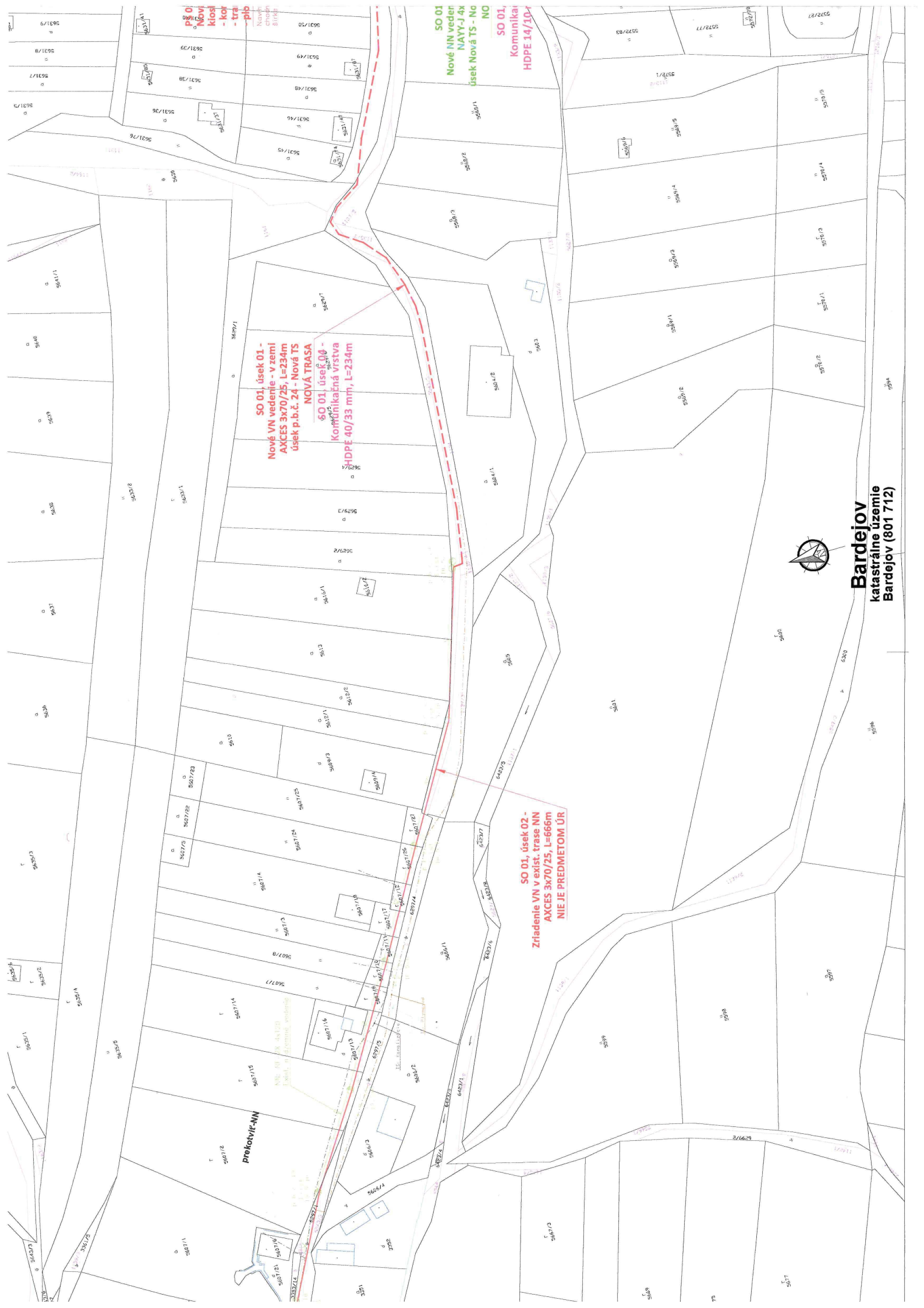
**AK** 3x70-3x70 mm<sup>2</sup>  
**Exst. rozmerované vedenie**

**AK** 3x70-3x70 mm<sup>2</sup>  
**Exst. rozmerované vedenie**

Zariadenie strojov Bardejov

Kopušinky pri Prešovci

neelektrifikovaná železničná trať s normálnym rozchodom



Príloha  
Nový  
kiosk  
- kor  
- tržba

**SO 01, úsek 01 -  
Nové VN vedenie - v zemi  
AXCES 3x70/25, L=234m  
úsek p.b.č. 24 - Nová TS  
NOVÁ TRASA  
SO 01 úsef.04 -  
Koifrdnikálná vtrstva  
HDPE 40/33 mm, L=234m**

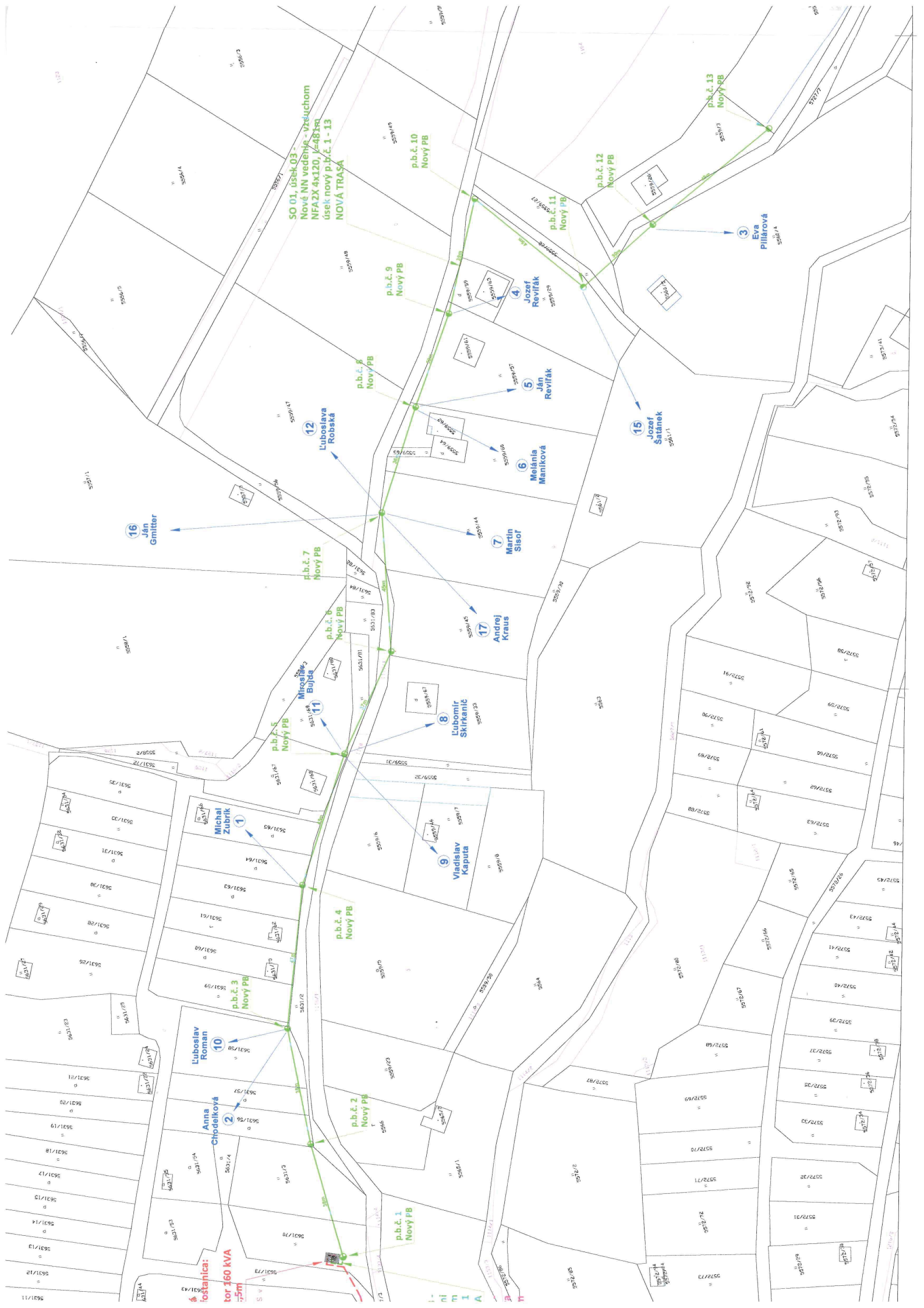
**SO 01  
Nové NN vedenie  
NAVY-1.4x  
úsek Nová TS - NO  
NO  
SO 01,  
Komunikálna  
HDPE 14/10-1**

**SO 01, úsek 02 -  
Zriadenie VN v exist. trase NN  
AXCES 3x70/25, L=666m  
NIE JE PREDMETOM ÚR**

prektořiv-NN



**Bardejov**  
katastrálne územie  
Bardejov (801 712)



SO 01, úsek 03  
 Nové NN vedenie - vzeľuchom  
 NFAZX 4X120, L=485m  
 úsek nový p.b.č. 1 - 13  
 NOVÁ TRASA

- 1 p.b.č. 1 Nový PB
- 2 p.b.č. 2 Nový PB
- 3 p.b.č. 3 Nový PB
- 4 p.b.č. 4 Nový PB
- 5 p.b.č. 5 Nový PB
- 6 p.b.č. 6 Nový PB
- 7 p.b.č. 7 Nový PB
- 8 p.b.č. 8 Nový PB
- 9 p.b.č. 9 Nový PB
- 10 p.b.č. 10 Nový PB
- 11 p.b.č. 11 Nový PB
- 12 p.b.č. 12 Nový PB
- 13 p.b.č. 13 Nový PB
- 14 p.b.č. 14 Nový PB
- 15 p.b.č. 15 Nový PB
- 16 p.b.č. 16 Nový PB
- 17 p.b.č. 17 Nový PB

16 Ján Gmitter

12 Ľuboslava Robská

11 Miroslava Bujda

10 Ľuboslav Roman

9 Vladislav Kaputa

8 Ľubomír Skirkančík

7 Martin Šišot

6 Melánia Manilková

5 Ján Revíľák

4 Jozef Revíľák

3 Eva Piliárová

15 Jozef Satánek

17 Andrej Kraus

16 Ján Gmitter

Ist. stanica:  
 tor 160 kVA  
 5m

591/11 591/12 591/13 591/14 591/15 591/16 591/17 591/18 591/19 591/20 591/21 591/22 591/23 591/24 591/25 591/26 591/27 591/28 591/29 591/30 591/31 591/32 591/33 591/34 591/35 591/36 591/37 591/38 591/39 591/40 591/41 591/42 591/43 591/44 591/45 591/46 591/47 591/48 591/49 591/50 591/51 591/52 591/53 591/54 591/55 591/56 591/57 591/58 591/59 591/60 591/61 591/62 591/63 591/64 591/65 591/66 591/67 591/68 591/69 591/70 591/71 591/72 591/73 591/74 591/75 591/76 591/77 591/78 591/79 591/80 591/81 591/82 591/83 591/84 591/85 591/86 591/87 591/88 591/89 591/90 591/91 591/92 591/93 591/94 591/95 591/96 591/97 591/98 591/99 591/100