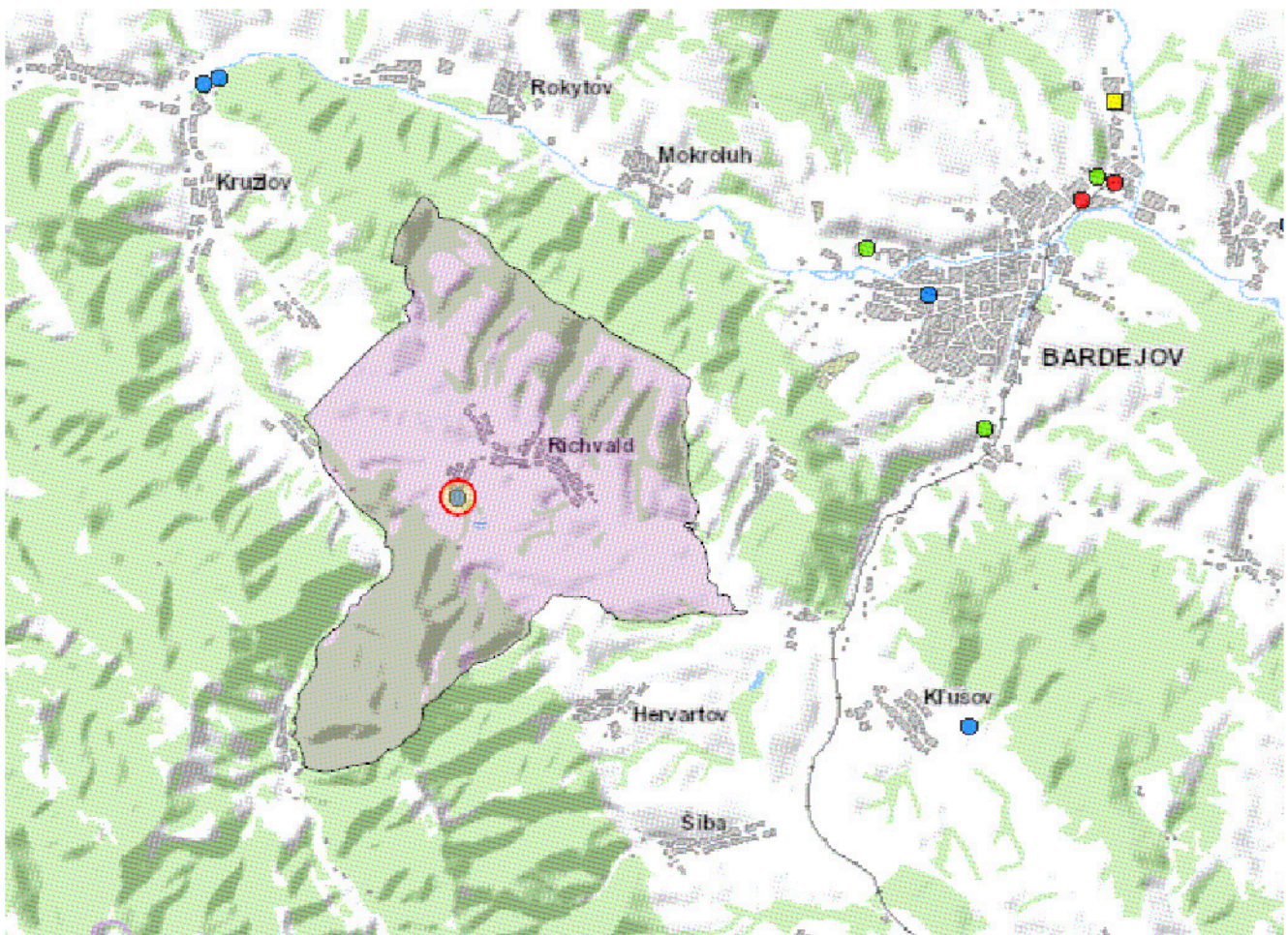


Ministerstvo životného prostredia Slovenskej republiky
VÝPIS Z REGISTRA ENVIRONMENTÁLNYCH ZÁŤAŽÍ
Vytvorené cez EnviroPortál

Dátum vyhotovenia 11.03.2024
Čas vyhotovenia: 10:20

Webová mapová aplikácia IS EZ - Informačný systém environmentálnych záťaží

ČASŤ: MAPOVÁ ZOSTAVA



ČASŤ: LEGENDA

Environmentálne záťaže (EZ)

Všetky EZ

- Pravdepodobná environmentálna záťaž
- Environmentálna záťaž
- Sanovaná/rekultivovaná lokalita
- Pravdepodobná environmentálna záťaž aj sanovaná/rekultivovaná lokalita

■ Environmentálna záťaž aj sanovaná/rekultivovaná lokalita

ČASŤ: INFORMATÍVNY VÝPIS PRIESTOROVÉHO PRVKU

Obec: Richvald (okr. Bardejov) (1)

[Hranice obcí]: Richvald

(Stav údajov k: 01.05.2020)



Názov obce: Richvald

[Všetky EZ]: hnojisko pri PD

(Stav údajov k: 10.03.2024)



Identifikátor EZ: SK/EZ/BJ/47
Názov EZ: BJ (028) / Richvald - hnojisko pri PD
Názov lokality: hnojisko pri PD
Dátum poslednej zmeny: 03.03.2020
Registrovaná ako: [A Pravdepodobná environmentálna záťaž](#)

ČASŤ: COPYRIGHT

© 2009 - 2024 pre MŽP SR vytvára SAŽP, Register environmentálnych záťaží
© Úrad geodézie, kartografie a katastra SR 2000, č.035/001004 - AG, SVM50
© SAŽP, Register základných sídelných jednotiek; © Geodetický a kartografický ústav Bratislava, Zmluva č. 97-31-13524/2006 o poskytnutí hromadných údajov z katastra nehnuteľností

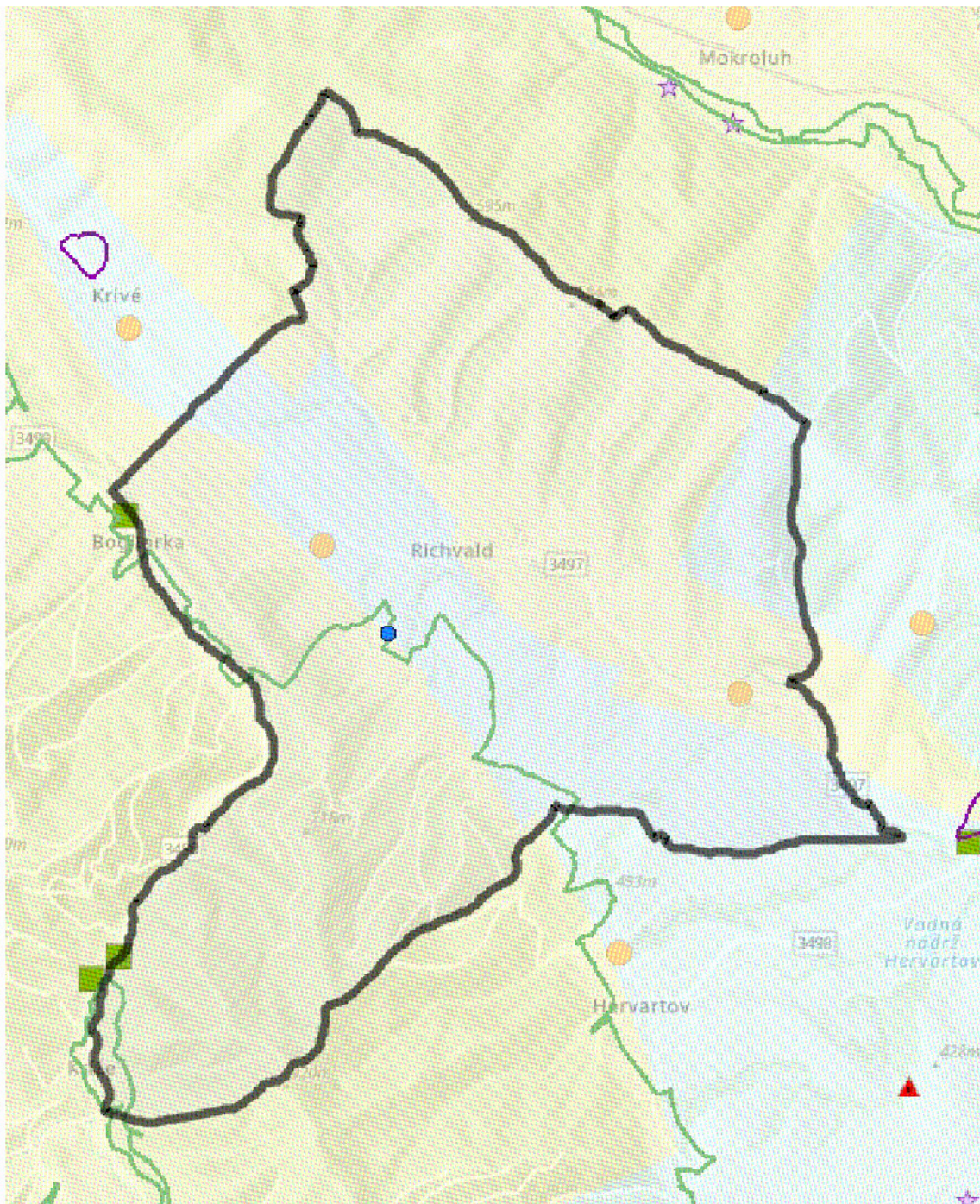


Mlynská dolina 1, 817 04 Bratislava

Na vybranom území, v zmysle Zákona č. 569/2007 Z. z. o geologických prácach (geologický zákon) v znení neskorších predpisov, evidujeme v našich databázach tieto výsledky geologických prác. Toto vyjadrenie má len informatívny charakter a nenahrádza geologický prieskum.

Kategória : **obec**

Názov : **Richvald**



Mierka 1:72224

Výhradné ložiská - OVL

Na vybranom území neevidujeme údaje

Výhradné ložiská - CHLÚ

Na vybranom území neevidujeme údaje

Výhradné ložiská - DP

Na vybranom území neevidujeme údaje

Výhradné ložiská - CHÚ

Na vybranom území neevidujeme údaje

Ložiská nevyhradeného nerastu

Na vybranom území neevidujeme údaje

Staré banské diela

Na vybranom území neevidujeme údaje

Staré banské diela (línie)

Na vybranom území neevidujeme údaje

Geotermálne útvary podzemných vôd

Na vybranom území neevidujeme údaje

Geologické ukladanie oxidu uhličitého (2)

Vhodné pre ukladanie oxidu uhličitého


Zosuvné územia M 1:10 000

Na vybranom území neevidujeme údaje

Zosuvné územia M 1:50 000

Na vybranom území neevidujeme údaje


Skládky odpadov (2)

 odvezená (2)

Environmentálne záťaže - ŠGÚDŠ

Na vybranom území neevidujeme údaje

Environmentálne záťaže - SAŽP (1)

 A - Pravdepodobná environmentálna záťaž (1)

Názov EZ: BJ (028) / Richvald - hnojisko pri PD

Názov lokality: hnojisko pri PD

Druh činnosti: Nezverejnené (v zmysle § 20a, odseku 2 zákona č. 569/2007 Z. z.)


Radónové riziko body


Na vybranom území nevidujeme údaje

Radónové riziko prognóza

Na vybranom území nevidujeme údaje

Radónové riziko plochy (9)

 nízke 36,7 % (5)

 stredné 63,0 % (4)

Prieskumné územia - návrhy

Na vybranom území nevidujeme údaje

Prieskumné územia - určené

Na vybranom území nevidujeme údaje