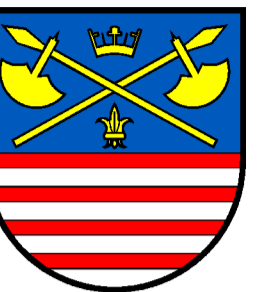
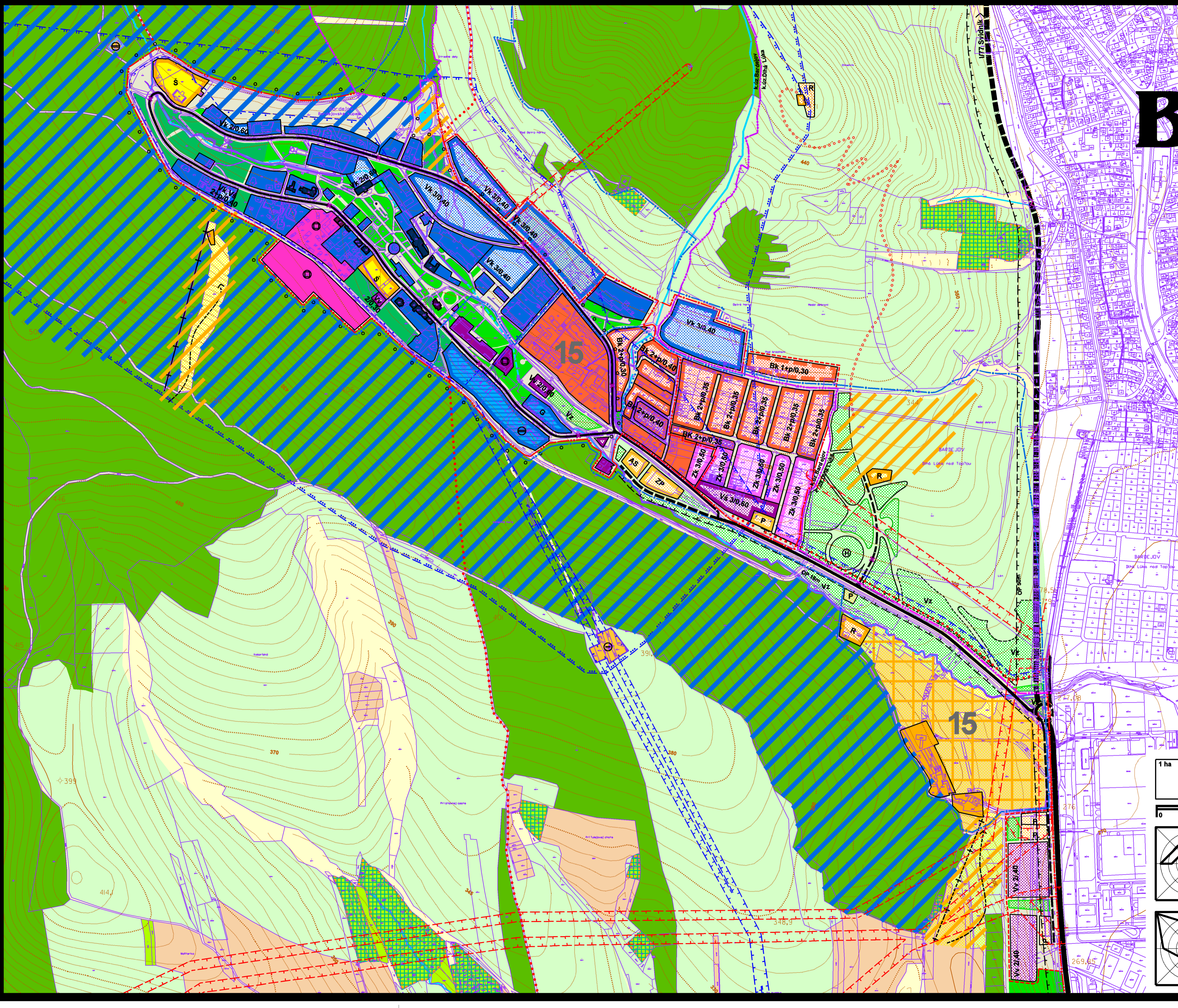


územný plán mesta Bardejov



časť: Bardejovské Kúpele

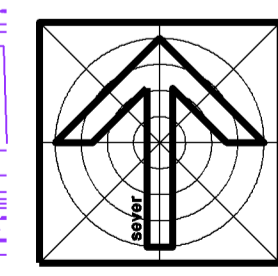
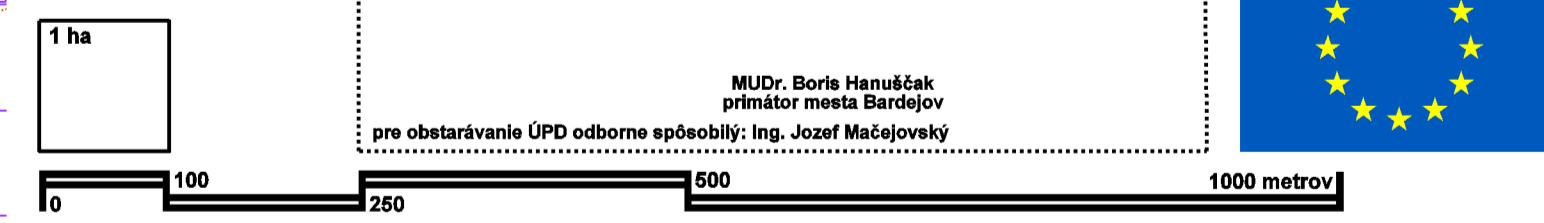


stav 2007	návrh 2020	rezerva/výhľad	popis
[Symbol]	[Symbol]	[Symbol]	hranice katastrálnych území
[Symbol]	[Symbol]	[Symbol]	hranice zastavaného územia mesta
[Symbol]	[Symbol]	[Symbol]	číslo urbanistických obvodov
[Symbol]	[Symbol]	[Symbol]	obytné plochy s nízkopodlažnou zástavbou
[Symbol]	[Symbol]	[Symbol]	plochy s koncentráciou zariadení vyššej a základnej občianskej vybavenosti
[Symbol]	[Symbol]	[Symbol]	plochy špecifickej (kúpeľnej) vybavenosti
[Symbol]	[Symbol]	[Symbol]	plochy servisnej kúpeľnej vybavenosti
[Symbol]	[Symbol]	[Symbol]	plochy špecifickej vybavenosti ostatnej
[Symbol]	[Symbol]	[Symbol]	občasná plochy so strednopodlažnou zástavbou
[Symbol]	[Symbol]	[Symbol]	plochy rekreačnej vybavenosti
[Symbol]	[Symbol]	[Symbol]	plochy športovej vybavenosti a verejných športovísk
[Symbol]	[Symbol]	[Symbol]	plochy s extenzívnym rekreačným a športovo - rekreačným využívaním
[Symbol]	[Symbol]	[Symbol]	plochy golfového ihriska
[Symbol]	[Symbol]	[Symbol]	plochy zariadení verejného dopravného a verejného technického vybavenia
[Symbol]	[Symbol]	[Symbol]	verejná a vyhradená zelen, izolačná zelen
[Symbol]	[Symbol]	[Symbol]	záhradníctva
[Symbol]	[Symbol]	[Symbol]	záhradkárske osady a sústredené chatoviská
[Symbol]	[Symbol]	[Symbol]	trvalé trávne porasty
[Symbol]	[Symbol]	[Symbol]	orné pôdy
[Symbol]	[Symbol]	[Symbol]	lesy a mimolesná vysoká zelen
[Symbol]	[Symbol]	[Symbol]	kúpeľný les
[Symbol]	[Symbol]	[Symbol]	verejný a komunikačný koridor
[Symbol]	[Symbol]	[Symbol]	ostatné plochy - extravilán
[Symbol]	[Symbol]	[Symbol]	vodné toky a plochy
[Symbol]	[Symbol]	[Symbol]	cesty I. a II. triedy - zberné komunikácie B1
[Symbol]	[Symbol]	[Symbol]	zberné komunikácie B2 a cesty III. triedy
[Symbol]	[Symbol]	[Symbol]	ostatné dôležité miestne komunikácie
[Symbol]	[Symbol]	[Symbol]	komunikácie s obmedzeným prístupom
[Symbol]	[Symbol]	[Symbol]	lyžiarske vleky
[Symbol]	[Symbol]	[Symbol]	rekreačné trasy - značkové turistické cesty
[Symbol]	[Symbol]	[Symbol]	pamiatkovo chránené objekty
[Symbol]	[Symbol]	[Symbol]	hranice navrhovanej pamiatkovej zóny
[Symbol]	[Symbol]	[Symbol]	hranice vnútorného kúpeľného územia (vkú)
[Symbol]	[Symbol]	[Symbol]	hranice ochranného pásma vkú
[Symbol]	[Symbol]	[Symbol]	hranice nástupnej zóny kúpeľov
[Symbol]	[Symbol]	[Symbol]	technické a hygienické ochranné pásma
[Symbol]	[Symbol]	[Symbol]	vodárenské ochranné pásma
[Symbol]	[Symbol]	[Symbol]	pásma hygienickej ochrany minerálnych a liečivých vôd
[Symbol]	[Symbol]	[Symbol]	koridory prívodov vody a ich ochranné pásma
[Symbol]	[Symbol]	[Symbol]	ochranné pásma VVN a VN elektroenergetiky
[Symbol]	[Symbol]	[Symbol]	regulačný kód prípustného stavebného využitia plôch
[Symbol]	[Symbol]	[Symbol]	Bč územie čistého bývania
[Symbol]	[Symbol]	[Symbol]	Bk územie bývania kúpeľného charakteru
[Symbol]	[Symbol]	[Symbol]	Vk územie kúpeľnej vybavenosti
[Symbol]	[Symbol]	[Symbol]	Vš územie špecifickej (kúpeľnej) vybavenosti
[Symbol]	[Symbol]	[Symbol]	Zk zmiešané územie kúpeľné
[Symbol]	[Symbol]	[Symbol]	Š územie koncentrovanej športovej vybavenosti
[Symbol]	[Symbol]	[Symbol]	R územie koncentrovanej rekreačnej vybavenosti
[Symbol]	[Symbol]	[Symbol]	Vz územie verejnej zelene
[Symbol]	[Symbol]	[Symbol]	3/0,45 prípustná podlažnosť a intenzita zástavby
[Symbol]	[Symbol]	[Symbol]	označenie funkcií objektov a plôch vybavenosti
[Symbol]	[Symbol]	[Symbol]	kultúrno - spoločenské a osvetové zariadenia
[Symbol]	[Symbol]	[Symbol]	AS autobusová stanica
[Symbol]	[Symbol]	[Symbol]	P ZP parkoviská, záchranné parkovisko
[Symbol]	[Symbol]	[Symbol]	H heliport
[Symbol]	[Symbol]	[Symbol]	G skupinové a hromadné garáže
[Symbol]	[Symbol]	[Symbol]	vodárenské a vodohospodárske zariadenia
[Symbol]	[Symbol]	[Symbol]	zariadenia pre zásobovanie teplom

Tento územný plán bol schválený dňa 13. septembra 2007 uznesením mestského zastupiteľstva č. 104/2007



MUDr. Boris Hanušák
primátor mesta Bardejov
pre obstarávanie ÚPD odborné spôsobili: Ing. Jozef Mačejovský



obsah výkresu **KOMPLEXNÝ URBANISTICKÝ NÁVRH** mierka **1:5 000**

arKa **ÚZEMNÝ PLÁN MESTA (ÚPN-O) BARDEJOV**
so schválenými ZaD k 31.7.2021

obstarávateľ Mesto BARDEJOV, zastúpené Mestským úradom v Bardejove, Radničné nám.16

hlavný riešiteľ	Ing. arch. Jozef ŽIARAN, akademický architekt	číslo výkresu
urbanistická koncepcia	Ing. arch. Jozef ŽIARAN, akademický architekt, Ing. arch. Dušan MAREK	3a
zodpovedný riešiteľ	Ing. arch. Dezider KOVÁCS, Ing. arch. Miroslav LAKATA	
kreslil	Jozef ŽIARAN ml.	kontroloval
druh projektu	územnoplánovacia dokumentácia	číslo sady
číslo záskazy	8015-05	formát
archívne číslo	460704/04	dátum